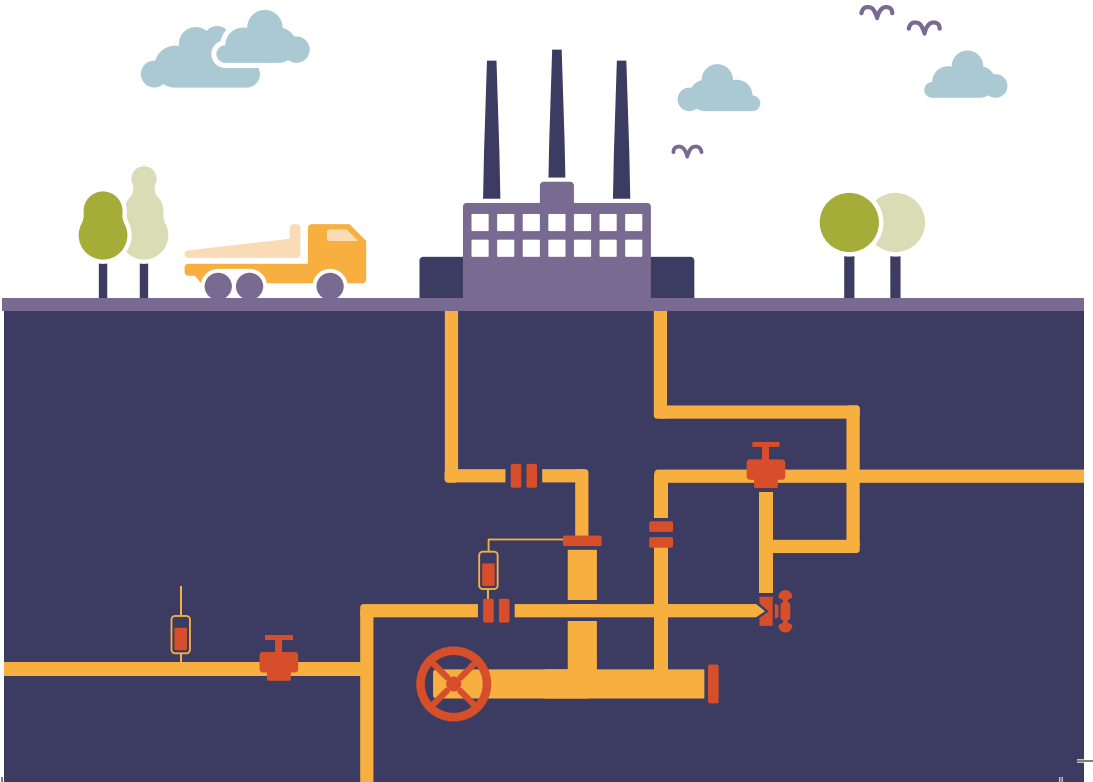


Tasarruflu Dođal Gaz Kullanımı



Tasarruflu Dođal Gaz Kullanma Önerileri

- Binanıza dıřtan ve ieriden ısı yalıtımı uygulatınız. Isı yalıtımı yapılan binalarda %40'a kadar yakıt tasarrufu sađlandığını unutmayınız.
- Binanızda hava sızdırmazlığı sađlanmış çift camlı dođramalar kullanınız.
- Pencerelerinizi güneř alan saatlerde açık tutunuz, geceleri ise panjur ve perdelerinizi kapatınız.
- Duvar veya döřeme arasından geen sıcak su borularına ısı yalıtımı uygulayınız.

Günlük Kullanım

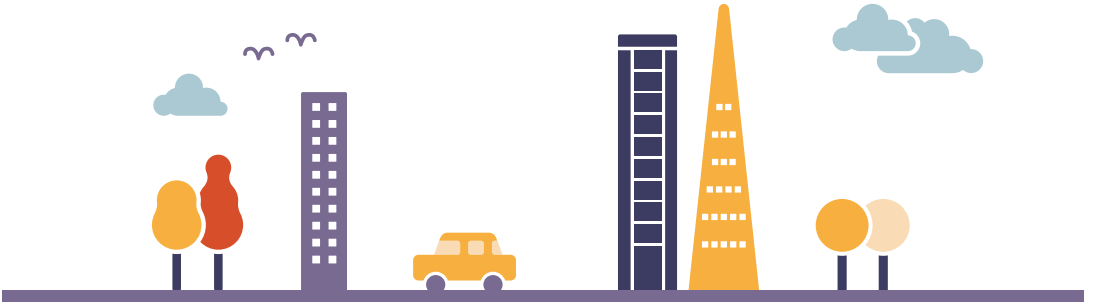
- Yakıcı cihazları konfor sıcaklığının üzerinde alıřtırmayınız. İç sıcaklığı 10C artırmamanın, yakıt bedelini yaklaşık %7 oranında artırdığını unutmayınız.
- Radyatörler ile duvar arasına ısı yalıtım levhaları yerleřtiriniz.
- Radyatörlerin üzerine ısı geişini önleyen malzemeler yerleřtirmeyiniz.



- Radyatörlerin önlerini perde veya oturma gruplarıyla kapatmayınız.
- Sıcaklık kontrol paneli (oda termostatu) kullanınız veya radyatörlerinize termostatik vana monte ettiriniz.
- Yemek yaparken düdüklü tencere tercih ediniz.
- Yakıcı cihazlarınızı evden uzun süre için ayrıldığınızda kapatınız, kısa süre için ayrıldığınızda ise en düşük ayarda çalıştırınız.

Bakım

- Bacalarının yıllık temizliğini yetkili firmalara yaptırınız.
- Yakıcı cihazlarınızın yıllık bakımlarını yetkili servislere yaptırınız.
- Radyatörlerde hava olup olmadığını kontrol ediniz.
- Bacalı cihazların buldukları mahaldeki menfezleri kapatmayınız.
- Bacalı cihazları, havalandırılmayan kapalı dolap içerisine yerleştirmeyiniz.
- Bacalı cihazları, ortamdaki havayı emen aspiratörlerle aynı anda çalıştırmayınız.





444 8 429
www.enerya.com.tr

